

Fra BIM til beskrivelse

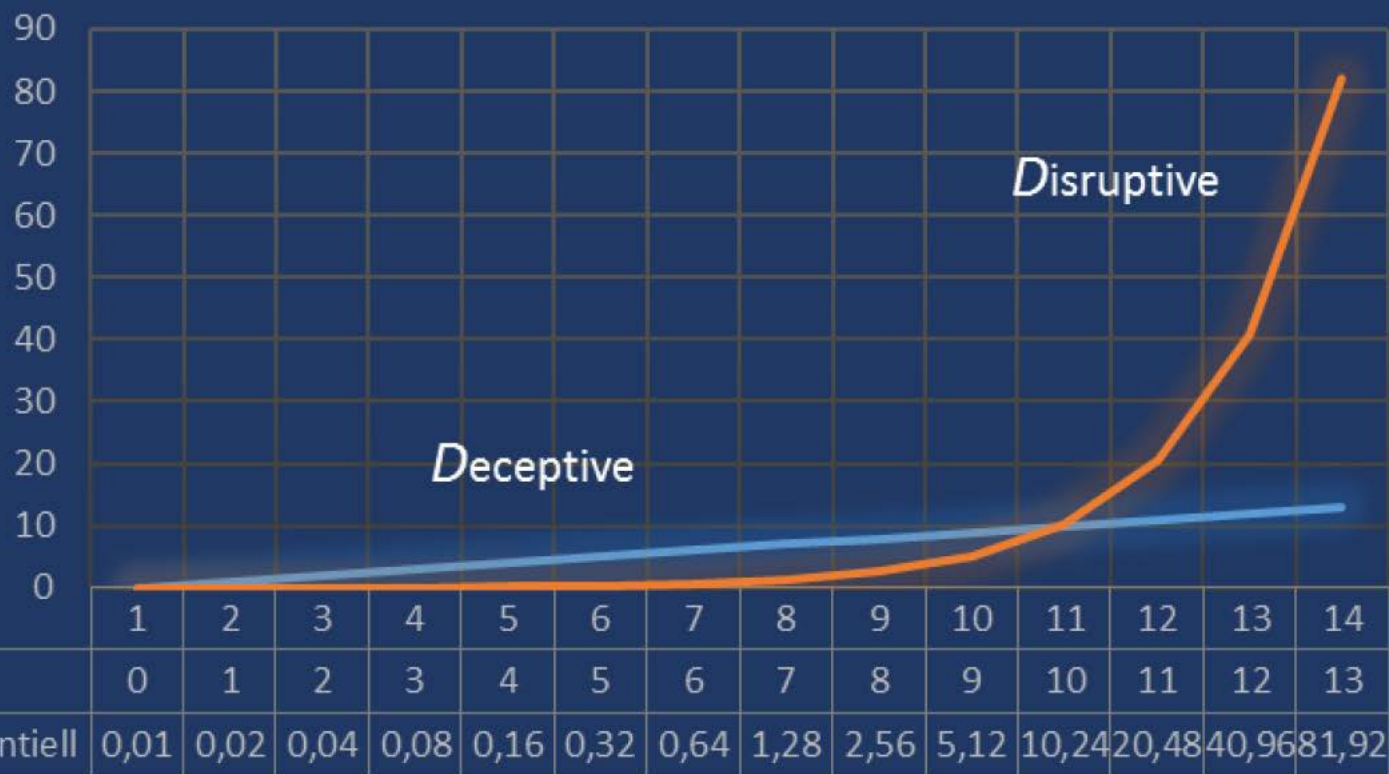
En oversikt over hvordan man kan lage beskrivelse på basis av Revit BIM modeller ved hjelp av Focus RAT

PÅL ESKERUD, FOCUS SOFTWARE AS

- 43 medarbeidere
- Programvare til BA-næringen
- BIM innen Bygg og Infrastruktur
- Anbudsbeskrivelser
- Kalkulasjon
- Konstruksjonsberegninger
- Kurs

Teknologiutvikling

Lineær vs eksponentiell vekst

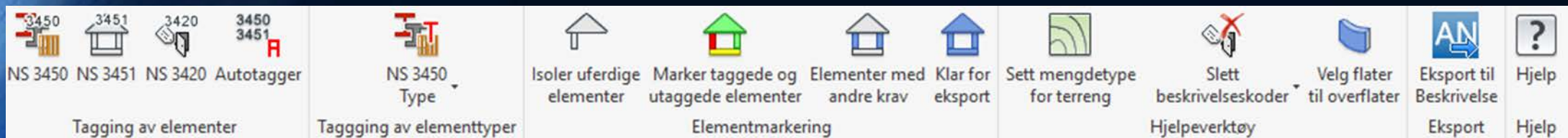


Målet

- Lage «modell sentriske» beskrivelser
- Berike «l'en» i BIM
- Høste mengder fra modellen
- Utnytte større del av BIM modellen i arbeidet med beskrivelser i henhold til NS3420

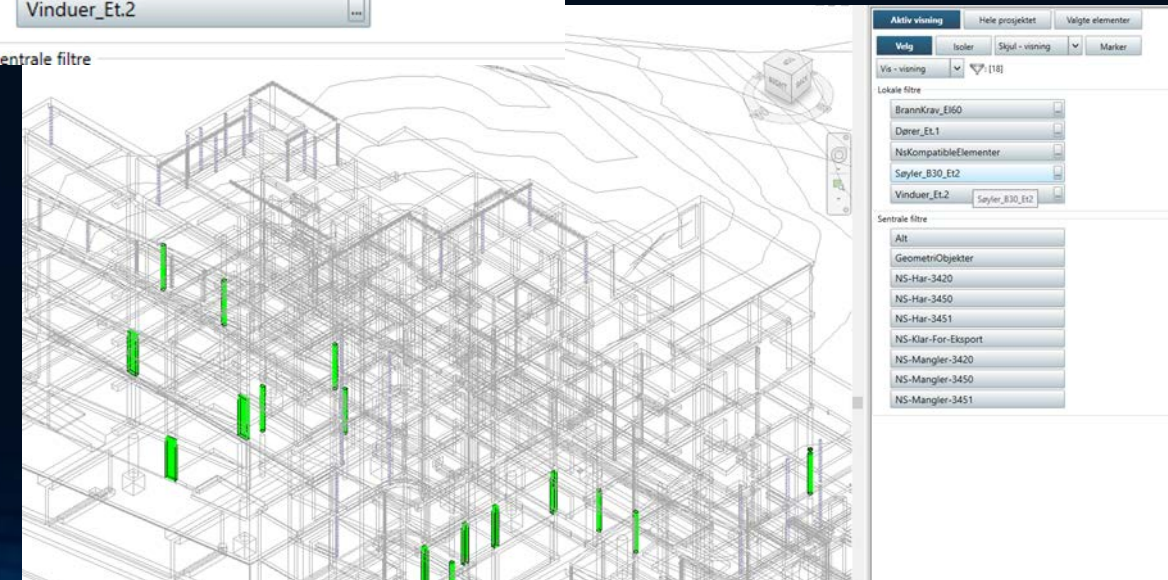
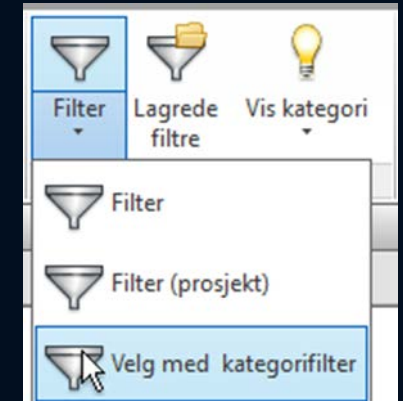
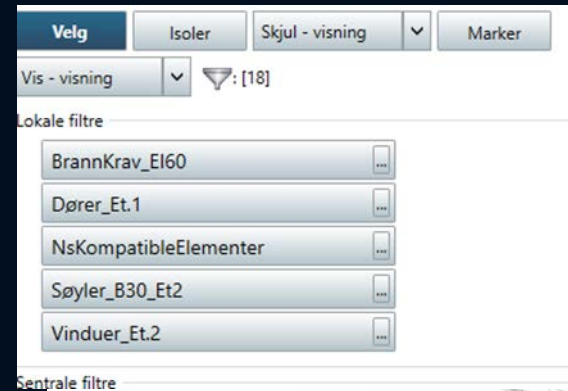
Løsning

- Utnytter Revit sin evne til å holde informasjon på element nivå.
- Lager funksjonalitet for å tagge elementer i henhold til NS3450, NS3451 og NS3420
 - Inkludert funksjonalitet for å anta koder ut fra objekter
 - Og tagging på type nivå for «ferdige» taggedde elementer ved modellering.
- Skybasert NS3420 leses som gjør 3420 tilgjengelig i sin helhet i Revit, uten ekstra installasjoner
 - Gir mulighet for å tagge alle type elementer og tettere samarbeid med Focus Anbud på et senere tidspunkt.

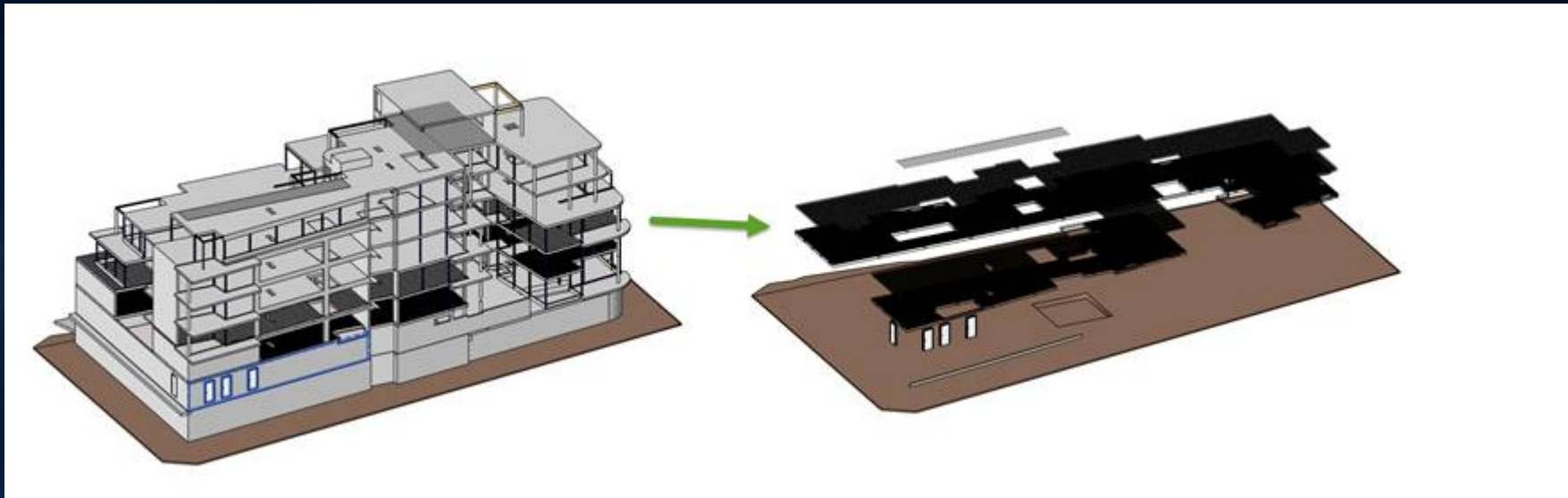


Filter funksjon i revit – En nødvendighet

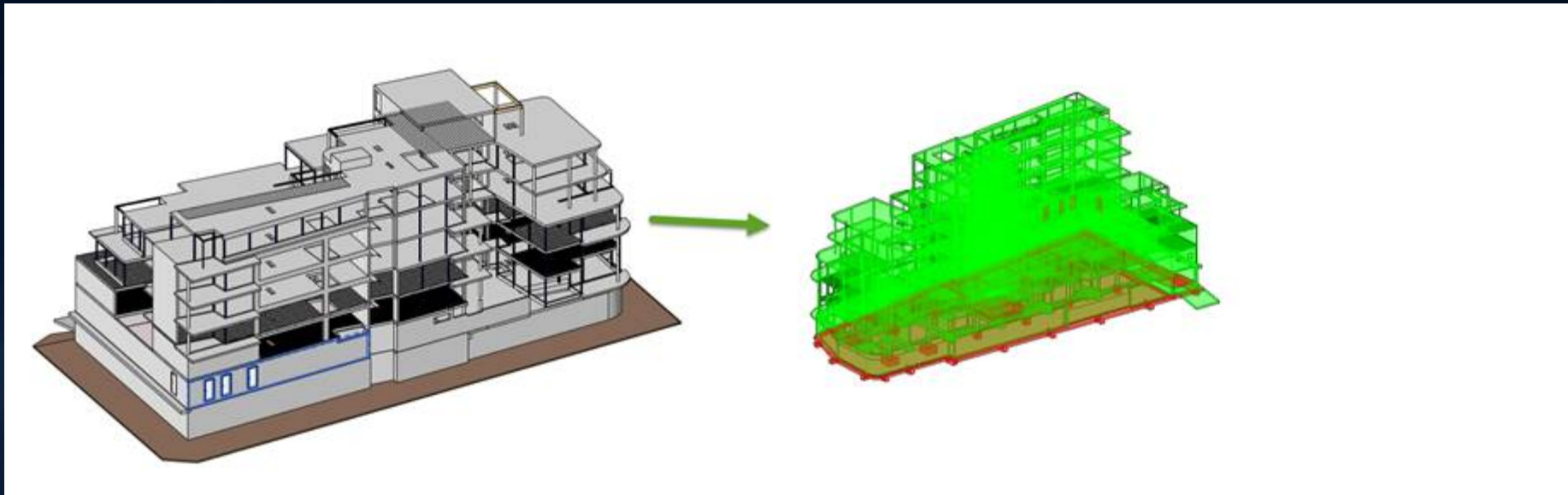
- Filtrer på Familie, Type eller instans
- Legg til parameter søk i samme filter
- Lag relasjonssøk
- Lagre filtere for enkel bruk senere
- Gir gode muligheter for egenkontroll



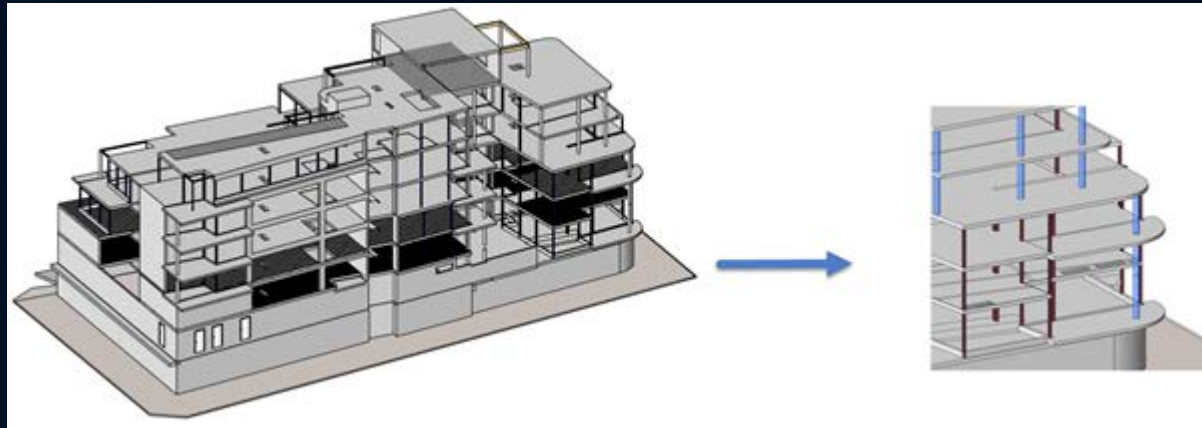
Isolasjon av «uttaggede» elementer



Markering av «taggede» elementer



Markering av elementer med «Andre krav»



Valg av flater for tilleggskoder (eks. forskaling)

1. Treevisning over valgte elementer. Her velges de enkelte elementene som deretter splittes opp i flater.
2. Treevisning over et valgt elements flager. De er gruppert på bunn, side og toppflater. Dette er for å gjøre det litt enklere. hver flater er representert med en vektor (inne i krøllparantesen) og dens tilhørende overflateareal.
3. Når det er valgt en eller flere flater i treet til høyre, kan disse lagres på valgt element til venstre via lagreknappen. Det er også mulighet for å vise de enkle flatene i modellen for å se hvor de ligger.

4.

Revitelementer

Søk ...

- Walls (1)
 - Basic Wall (1)
 - YV - 200 mm betong (1)
 - YV - 200 mm betong - 283397

Flater

Søk ...

- Bunnflate (1)
 - {0, 0, -1} - 4.85 m²
- Sideflate (4)
 - {0, 1, 0} - 0.56 m²
 - {-1, 0, 0} - 67.93 m²
 - {0.15, -0.99, 0} - 0.57 m²
 - {1, 0, 0} - 67.85 m²
- Toppflate (3)
 - {0, 0, 1} - 1.54 m²
 - {0, 0, 1} - 1.64 m²
 - {0, 0, 1} - 1.67 m²

Vis i modellen Lagre

Hjelp Ok Avbryt

Live visning