

4. desember 2014



Standard Norge

UNIVERSELL UTFORMING AV BYGGVERK

4. desember 2014



Brukervennlige premisser i bygninger

4. desember 2014

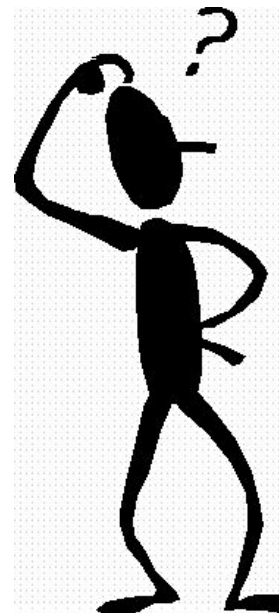


HVA ER BRUKER- VENNLIGE PREMISSE?

FOR HVEM ?

Universell utforming av bygninger

- Universell utforming av bygninger betyr i forenklet form at:
 - alle brukerbehov skal ivaretas
- Skjer dette i praksis?
 - Nei, fordi det fortsatt mangler godt dokumenterte omforente løsninger på en rekke områder som kan anvendes praktisk i byggesaker.
- Hvordan skal man da kunne utvikle standarder for universell utforming, dersom det mangler god dokumentasjon på omforente løsninger på flere områder ?



Universell utforming av byggverk

KOMITEEN MÅ TA KVALITATIVE «SJANSER»

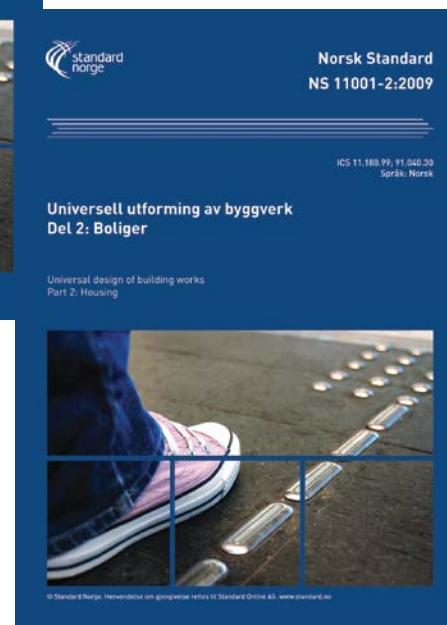


For å komme videre innenfor et tema må det tas beslutninger basert på det man vet per dato.

Universell utforming av byggverk

HOVEDTEMAENE I GJELDENDE STANDARDER

- Bevegelse
- Syn
- Hørsel
- Kognitive evner
- Astma/Allergi



Universell utforming av byggverk

MANDATET TIL SN/K024

- Komiteen skal revidere innholdet i Norsk Standard 11001 delene 1 og 2
- Komiteen skal særlig fokusere på følgende temaer:
 - dimensjonering for rullestoler
 - belysning og kontraster
 - veifinning i bygninger
 - de normative tilleggene A *Om nedsatte bevegelsesevner* og B *Om nedsatte synsevner*
 - de informative tilleggene C *Om nedsatte hørselsevner* og D *Om nedsatte kognitive ferdigheter*
- Komiteen skal vurdere om universell utforming av verneverdige bygninger bør inngå i standardene eller om temaet bør utvikles av en egen komité som utarbeider en egen veiledning.

Universell utforming av byggverk

NEDSATTE BEVEGELSESEVNER

Gjelder dette bare én snusirkel? Nei, men utfordringen er å komme frem til optimale løsninger som ivaretar flest mulig. Det handler om å ivareta normale menneskelige behov i ulike livsfaser.



Universell utforming av byggverk

NEDSATTE SYNSEVNER

Handler dette om å pøse på med mest mulig lys og sterke kontraster?

Nei, det handler om en sammensatt balansegang mellom dagslys, blinding, belysning, kontraster og individets behov i ulike livsfaser.



Universell utforming av byggverk

NEDSATTE HØRSELSEVNER

Handler dette om fet lyd for alle?

Det hadde vært flott, men utfordringen er å komme frem til anvendbare forslag og krav til løsninger som fungerer for alle – fra døve til personer med «normert» hørsel

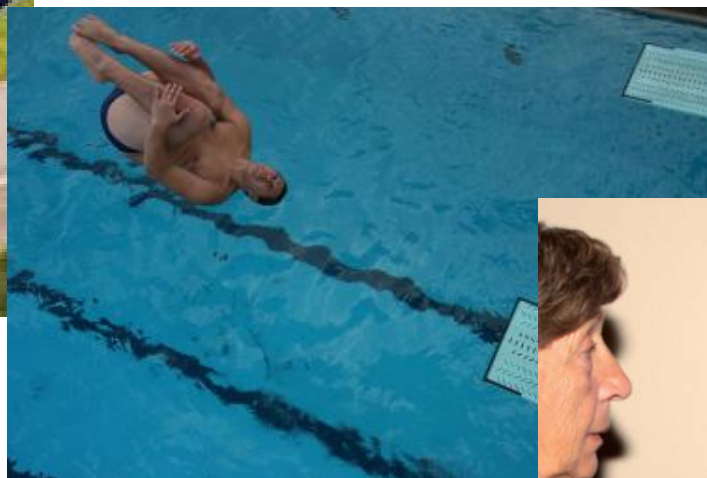


Universell utforming av byggverk

NEDSATTE KOGNITIVE EVNER

Handler dette om alle?

Ja, - faktisk. Utfordringen er at kognitive evner endres blant annet med alder og livssituasjon i ulike livsfaser.

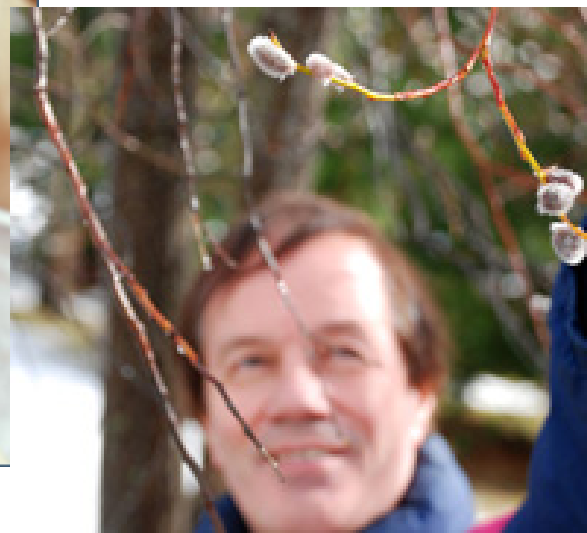
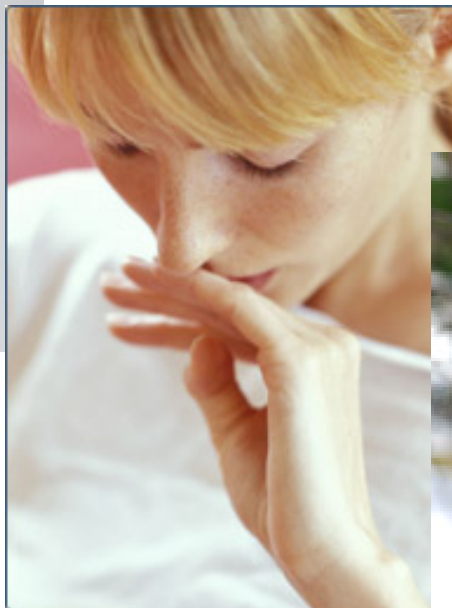


Universell utforming av byggverk

ASTMA/ALLERGI

Handler dette om støv?

Ja, det også - men det skal prioriteres mellom mange ulike parametere - også avgasser og reaksjoner på materialer som igjen kan endre seg over tid.



Universell utforming av byggverk

HVILKEN RETNINGEN GÅR REVISJONEN AV STANDARDENE?

- Dette er det for tidlig å svare skråsikkert på, men revisjonsarbeidet er organisert i flere arbeidsgrupper:

SN/K024			
SN/K024	Komiténavn	Komiteleder	Sekretær
	Universell utforming av byggverk	Thor Arne Jørgensen	Lars O. Aasness
Arbeidsgruppe (AG)	Gruppenavn	Gruppeleder	
AG01	Bevegelse	Leif D. Houck	
AG02	Sanser	Pål Lyngstad	
AG03	Løfteinnretninger	Torkel Drivenes	
AG04	Verneverdige bygninger	Mette Jakobsen	

- Vil arbeidsgruppene foreslå mer differensierte løsninger?
- Kanskje - men da må forslagene være tydelige på:
 - for hvem, hvorfor, når og kanskje helt konkret hvordan
- Har du erfaringer eller forslag til løsninger? Ja? Så kom med dem!
- Målet er ferdigstilling av standardene i slutten av 2016

Takk for oppmerksomheten

Ønsker du mer informasjon?

Tel: 67 83 86 00
www.standard.no

Siv.ark. Lars Aasness, laa@standard.no